

AVT EMVLED100

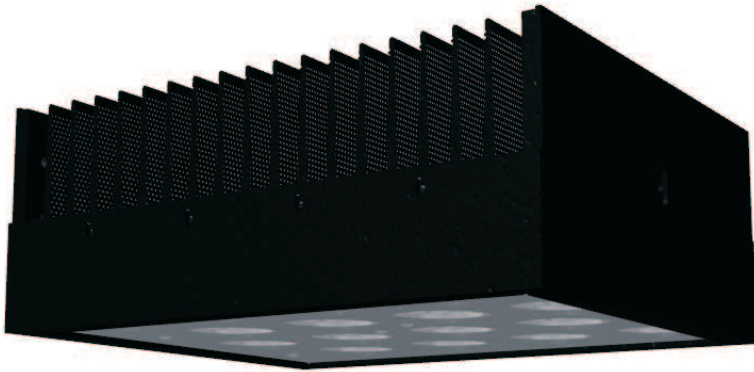
Leistungs-LED-Leuchte

für EMV- und Prüflabore,

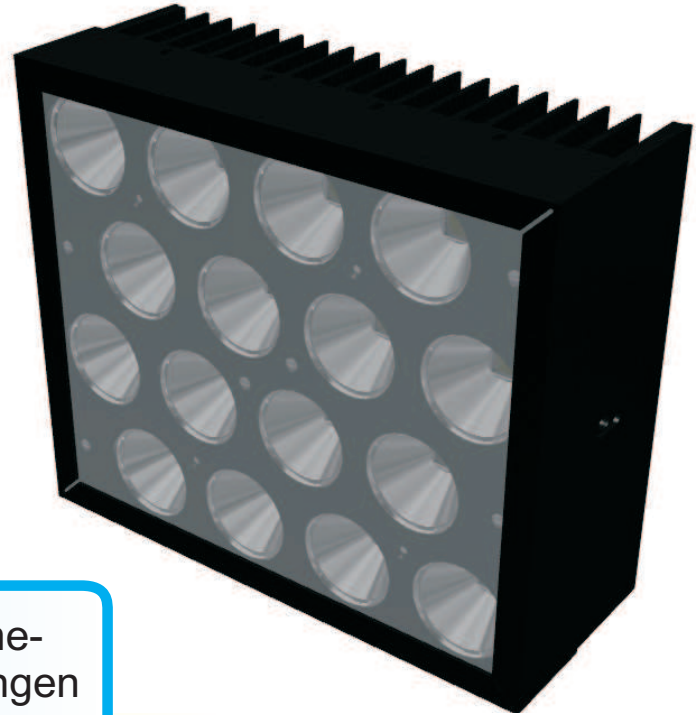
sowie allgemeine Anwendungen mit geringen Störungen



Deckenmontage



Wandmontage



Hoher Lichtstrom mit geringer Wärmeentwicklung und geringsten EMV-Störungen

↳ **LED-Leuchte** für EMV-Labore und Prüffelder mit **100 W** Leistung

↳ **hoher Lichtstrom** ab 9.600 lm für eine Leuchte

↳ hoher Farbwiedergabewert **R_a (CRI) > 97**

↳ hohe Effizienz, dadurch **geringe Wärmebelastung**

↳ **geringe** elektrische und elektromagnetische **Störungen**

↳ auswählbare Lichtfarbe (**2700 K - 4000 K**)

↳ auswählbarer Öffnungswinkel (**22° - 52°**) der Reflektoren

↳ weiter Eingangsspannungsbereich (**110 - 240 V~/ 50/60 Hz**)

↳ **Deutsches Produkt**

Optionen:

Dimmbar (10... 100 %)

höhere Leistungen (>100... 200 W / 10 000... 25 000 lm)

verschiedene Lichtfarben mischbar (2700... 4000 K)

AVT - EMVLED - 100 - 01 - XX - Y - Z

Leuchtentyp

Nennleistung

Version

Farbtemperatur

27: 2700 K

30: 3000 K

40: 4000 K

Reflektor

S: 22°

M: 37°

W: 52°

Farbe

leer : schwarz

AN: Aluminium natur

.....: Farbe (optional)

Technische Spezifikationen

Beispiel: AVT-EMVLED-100-01-

| Modell | 27 | 30 | 40 |
|--|----------|-----------|-----------|
| LED | | | |
| ↪ Farbtemperatur | 2700 K | 3000 K | 4000 K |
| ↪ Lichtstrom | 9.600 lm | 10.100 lm | 10.400 lm |
| ↪ Effizienz | 96 lm/W | 101 lm/W | 104 lm/W |
| ↪ Farbwiedergabewert Ra (CRI) | > 97 | > 97 | > 97 |
| ↪ Umgesetzte elektrische Leistung an der LED | 100 W | 100 W | 100 W |
| Reflektor | | | |
| ↪ Effizienz | S | M | W |
| ↪ Öffnungswinkel | 95 % | 95 % | 95 % |
| | 22° | 37° | 52° |
| Elektrischer Anschluss | | | |
| ↪ Versorgungsspannung (Wechselspannung) | min | max | |
| ↪ Frequenz | 110 V | 240 V | |
| ↪ Leistungsfaktor bei Volllast | 50 Hz | 60 Hz | |
| ↪ Wirkungsgrad des Treibers | 0,98 | 0,92 | |
| Abmessungen | | | |
| ↪ Länge | 205 mm | | |
| ↪ Breite | 240 mm | | |
| ↪ Höhe (ohne Haltebügel) | 90 mm | | |
| ↪ Gewicht (ohne Haltebügel) | TBD | | |
| Garantie | | | |
| Standard: 2 Jahre; optional verlängerbar um je 1 Jahre | | | |

Optionen

⇒ verschiedene Gehäusefarben wählbar (Standard: schwarz oder Aluminium natur)

Kontakt

Irrtum und Änderungen vorbehalten.

AVT GmbH • Automatisierungs- und Verfahrenstechnik • Am Hammergrund 1 • 98693 Ilmenau
 Tel: +49 (0)3677 6479-56 • Fax: +49 (0)3677 6479-69 • Web: www.avt-ilmenau.de • Mail: info@avt-ilmenau.de

CE-SYS Engineering GmbH • Am Hammergrund 1 • 98693 Ilmenau
 Tel: +49 (0)3677 6479-64 • Web: www.ce-sys-engineering.de • Mail: v.busch@ce-sys-engineering.de